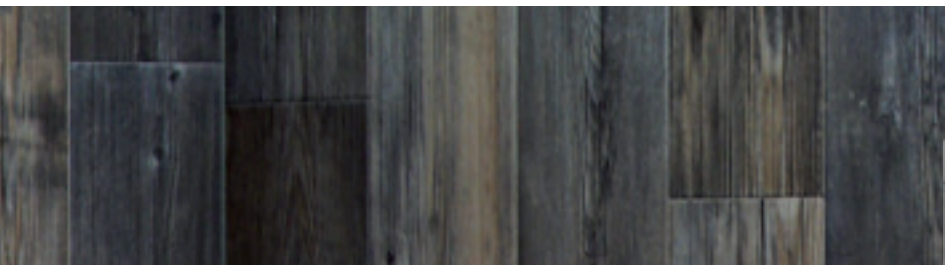




stavby & dřevostavby

levně,  
luxusně,  
precizně ...



Rodinné domy **HOME** jsou dřevostavby, které jsou vypracovány na základě skutečných požadavků stavebníků. Nabízíme Vám rodinné domy v různých variantách a zastavěných plochách 70, 80, 90, 100 a 110 m<sup>2</sup>. Domy jsou v kategoriích 2+1 až 4+1 s příslušenstvím (kuchyň, koupelna, WC, technická místnost a zádveří). Dále domy nabízíme v alternativách se střechou valbovou, sedlovou, popř. plochou. Samozřejmostí je i zrcadlové provedení dle orientace na pozemku.

Lze přiojednat i doplňkové části stavby jako přístřešek vstupu, pergolu, nekryté nebo kryté stání přímo u domu. Samostatnými částmi mohou být garáž, stání pro jedno až dvě auta nebo kombinace stání a skladu na zahradní potřeby.

Mimo typově nabízených částí je možno zpracovat Vámi požadované změny nebo úplně jiný dům dle Vašeho požadavku.

IČO: 25847422  
DIČ: CZ25847422



## SEVEROMORAVSKÉ NEMOVITOSTI

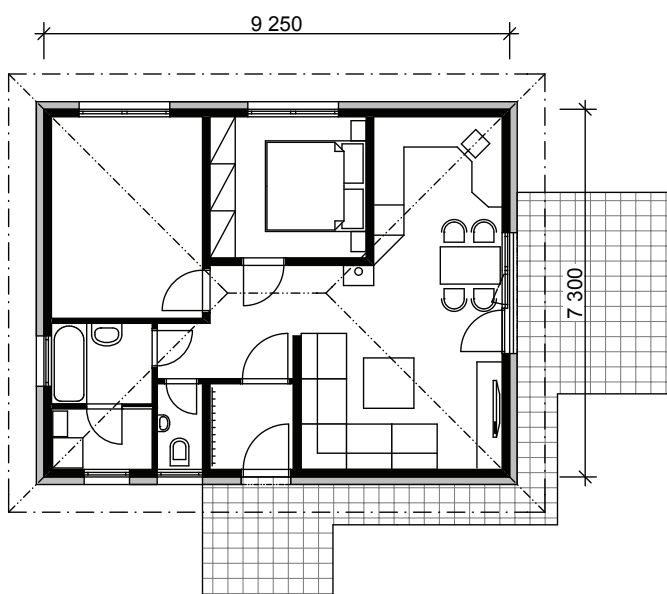
Kateřina Āern

### Spolupracujeme s ...

Naše regionln realitn kancelř psob na trhu jř od roku 2005. Disponujeme stavebnmi pozemky s mořnost vytvořit klientovi parcelu „na mru“, dle zajiřujeme financovn, prvn servis, advoktn uschovu atd.. Pro snazř financovn Vařeho novho domu a pozemku Vm zprostředkujeme prodej bytu, domu, chaty Āi zahrady.

Tel.: 776 888 457  
smnemovitosti@seznam.cz  
www.smnemovitosti.cz

# rodinný dům HOME 70

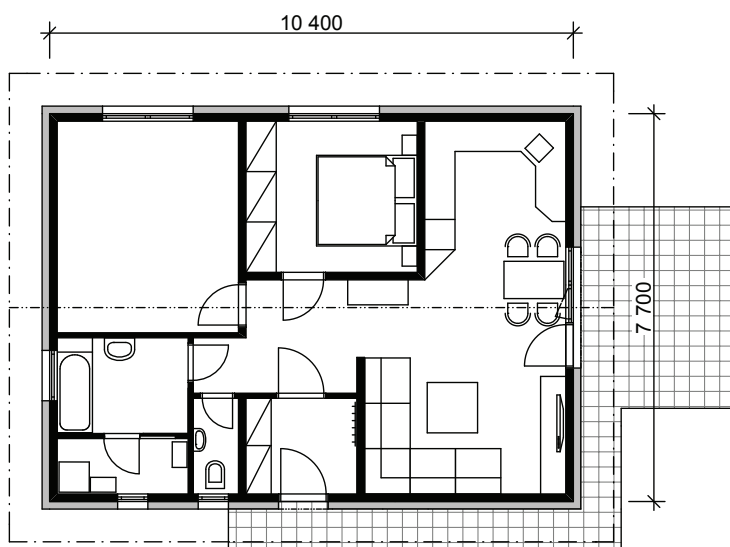


**zastavěná plocha 67,53 m<sup>2</sup>**  
**velikost 3+1**

zádveří 2,81 m<sup>2</sup>  
chodba 5,08 m<sup>2</sup>  
WC 1,53 m<sup>2</sup>  
koupelna 3,20 m<sup>2</sup>  
technická m. 2,40 m<sup>2</sup>  
pokoj 12,00 m<sup>2</sup>  
pokoj 8,68 m<sup>2</sup>  
obývací pokoj 16,20 m<sup>2</sup>  
kuchyně 8,68 m<sup>2</sup>

*Fotografie domů jsou pouze ilustrační.  
Mohou obsahovat doplňky,  
které nejsou součástí základního provedení.*

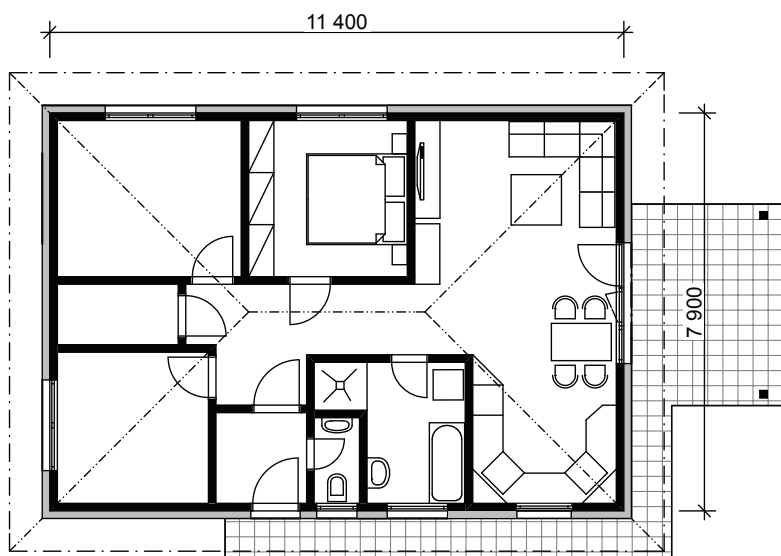
# rodinný dům HOME 80



zastavěná plocha 80,08 m<sup>2</sup>  
velikost 3+1

zádveří 4,18 m<sup>2</sup>  
chodba 6,11 m<sup>2</sup>  
WC 1,71 m<sup>2</sup>  
koupelna 4,91 m<sup>2</sup>  
technická m. 2,86 m<sup>2</sup>  
pokoj 15,12 m<sup>2</sup>  
pokoj 10,20 m<sup>2</sup>  
obývací pokoj 16,96 m<sup>2</sup>  
kuchyně 8,82 m<sup>2</sup>

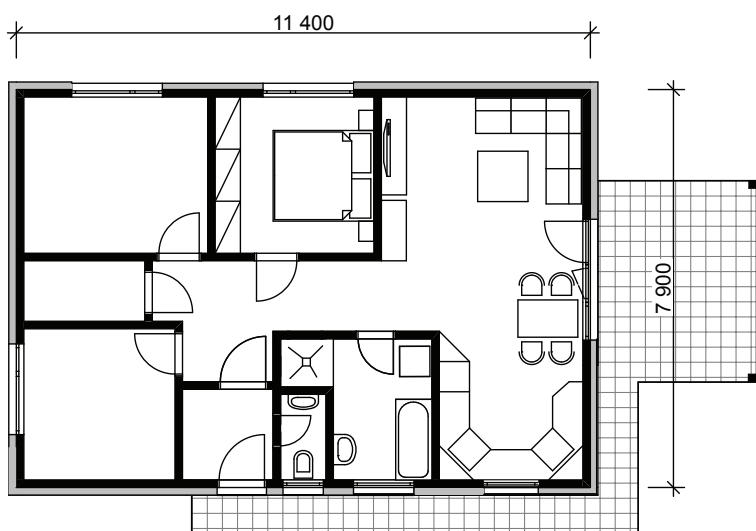
# rodinný dům HOME 90A



**zastavěná plocha 90,06 m<sup>2</sup>**  
**velikost 4+1**

zádveří 3,24 m<sup>2</sup>  
chodba 8,05 m<sup>2</sup>  
WC 1,53 m<sup>2</sup>  
koupelna 6,46 m<sup>2</sup>  
kuchyně 8,41 m<sup>2</sup>  
obývací pokoj 18,60 m<sup>2</sup>  
pokoj 9,77 m<sup>2</sup>  
pokoj 11,32 m<sup>2</sup>  
technická m. 2,88 m<sup>2</sup>  
pokoj 9,00 m<sup>2</sup>

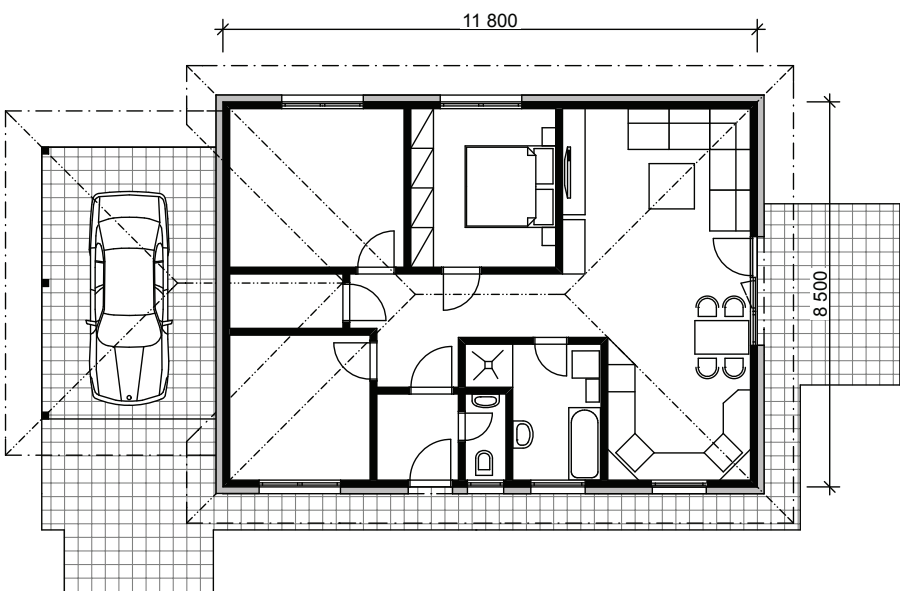
# rodinný dům HOME 90B



**zastavěná plocha 90,06 m<sup>2</sup>**  
**velikost 4+1**

zádveří 3,24 m<sup>2</sup>  
chodba 8,05 m<sup>2</sup>  
WC 1,53 m<sup>2</sup>  
koupelna 6,46 m<sup>2</sup>  
kuchyně 8,41 m<sup>2</sup>  
obývací pokoj 18,60 m<sup>2</sup>  
pokoj 9,77 m<sup>2</sup>  
pokoj 11,32 m<sup>2</sup>  
technická m. 2,88 m<sup>2</sup>  
pokoj 9,00 m<sup>2</sup>

# rodinný dům HOME 100



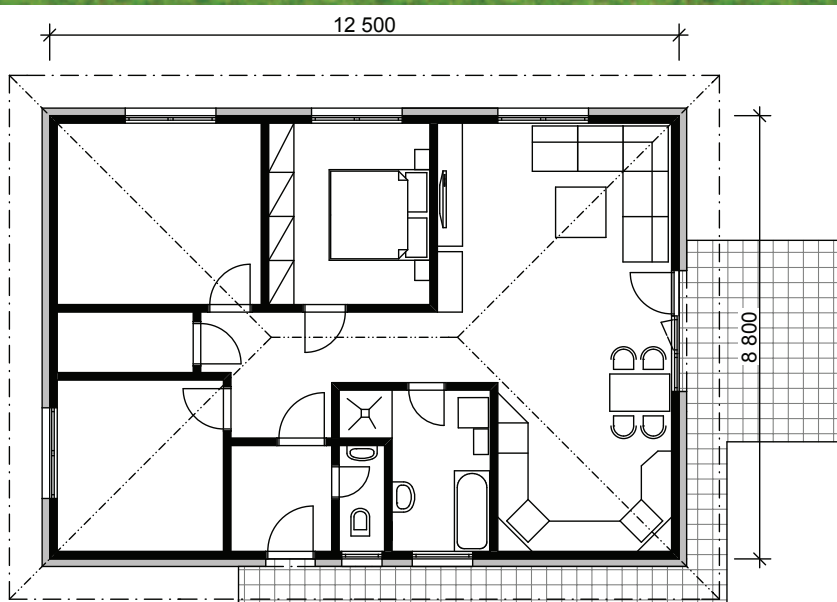
zastavěná plocha 100,30 m<sup>2</sup>  
velikost 4+1

zádveří 3,42 m<sup>2</sup>  
chodba 8,44 m<sup>2</sup>  
WC 1,71 m<sup>2</sup>  
koupelna 6,85 m<sup>2</sup>  
kuchyně 9,92 m<sup>2</sup>  
obývací pokoj 20,77 m<sup>2</sup>  
pokoj 11,20 m<sup>2</sup>  
pokoj 13,48 m<sup>2</sup>  
technická m. 3,00 m<sup>2</sup>  
pokoj 9,92 m<sup>2</sup>

- alternativní vizualizace  
- možnost přístavby  
garážového stání



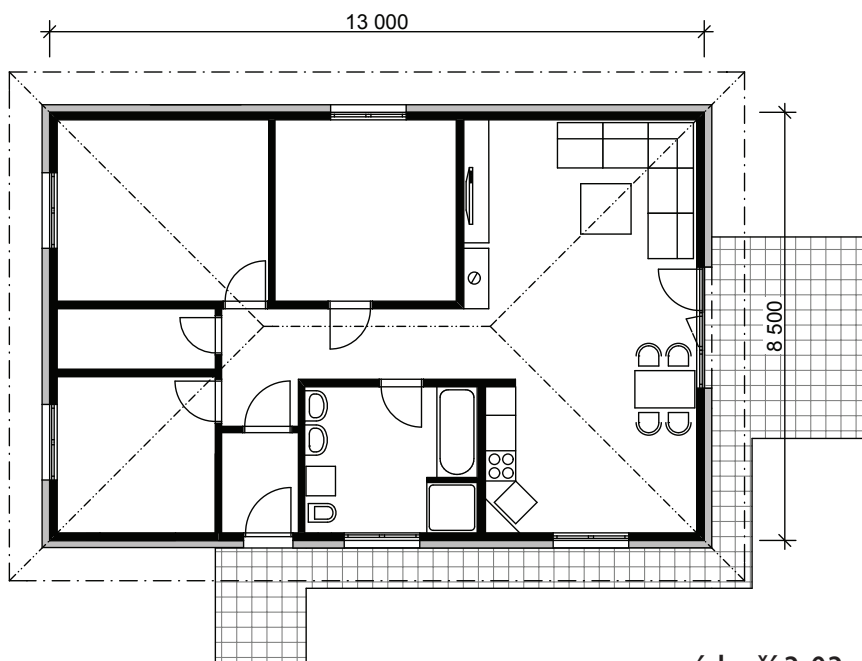
# rodinný dům HOME 110A



zastavěná plocha 110,00 m<sup>2</sup>  
velikost 4+1

zádveří 4,20 m<sup>2</sup>  
chodba 8,66 m<sup>2</sup>  
WC 1,89 m<sup>2</sup>  
koupelna 7,24 m<sup>2</sup>  
kuchyně 11,56 m<sup>2</sup>  
obývací pokoj 23,95 m<sup>2</sup>  
pokoj 11,52 m<sup>2</sup>  
pokoj 14,58 m<sup>2</sup>  
technická m. 3,24 m<sup>2</sup>  
pokoj 11,22 m<sup>2</sup>

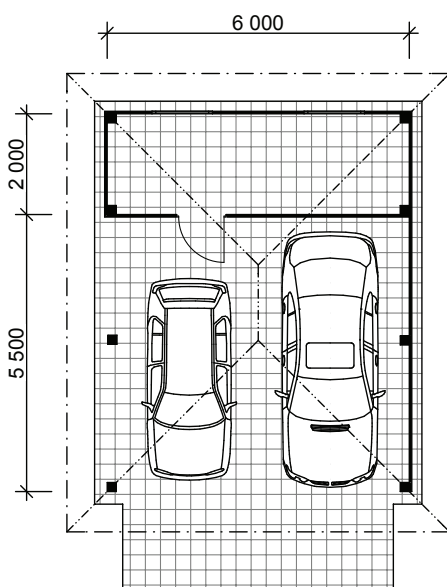
# rodinný dům HOME 110B



zastavěná plocha 110,50 m<sup>2</sup>  
velikost 4+1

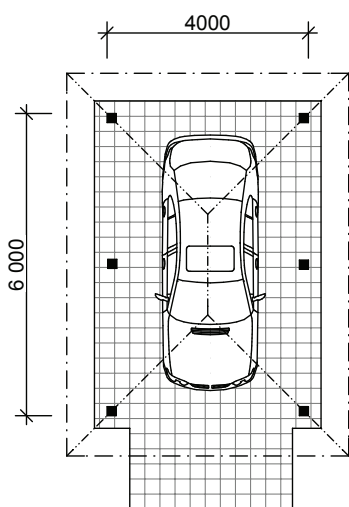
zádveří 3,03 m<sup>2</sup>  
chodba 8,18 m<sup>2</sup>  
koupelna + WC 9,83 m<sup>2</sup>  
kuchyně 12,71 m<sup>2</sup>  
obývací pokoj 23,82 m<sup>2</sup>  
pokoj 12,96 m<sup>2</sup>  
pokoj 15,12 m<sup>2</sup>  
technická m. 3,77 m<sup>2</sup>  
pokoj 9,73 m<sup>2</sup>

# kryté stání 2M S



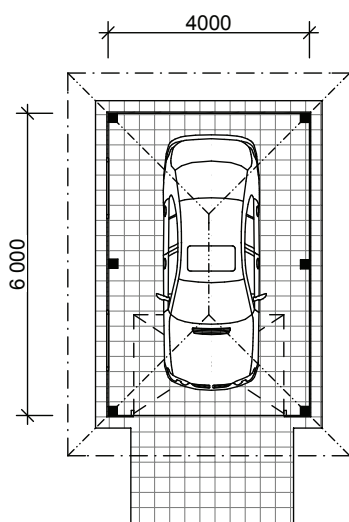
přístřešek pro dva osobní automobily  
se skladovacím prostorem a valbovou střechou

# kryté stání I M



přístřešek pro jeden osobní automobil  
s valbovou střechou

# garáž I M



garáž pro jeden osobní automobil  
s valbovou střechou



**608 640 700**

Lukáš **ZDRAŽILA**  
jednatel

[www.americanhome.cz](http://www.americanhome.cz)

E-mail: [info@americanhome.cz](mailto:info@americanhome.cz)

**Firma AmericanHome, s.r.o. navazuje na svou 13letou tradici v USA, zde v ČR.**

Zabýváme se výstavbou nízkoenergetických, luxusních domů, především dřevostaveb. Z naší dlouholeté praxe můžeme vyzdvihnout spolupráci s významnými společnostmi jako je Groch Construction LLC. a Carter Company LLC. Po dobu našeho působení v USA jsme vybudovali mnoho unikátních projektů, které jsou využívány řadou významných osobností.

Výstavbu dřevostaveb provádíme pomocí tzv. sušených KVH hranolů, konstrukce domu se uskutečňuje přímo na staveništi. Nespornou výhodou je rychlost výstavby a variabilnost dispozic.

Naší prioritou je poctivost, spolehlivost a nekonvenčnost.

**Náš zákazník, náš pán ...**